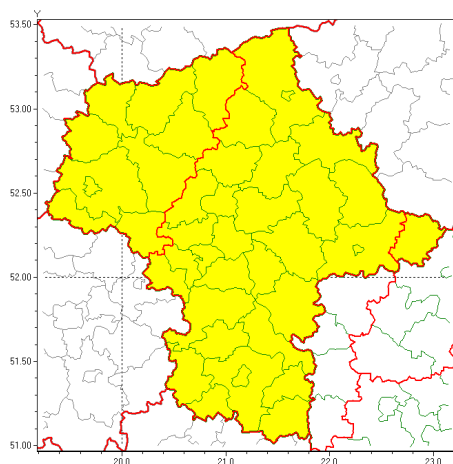


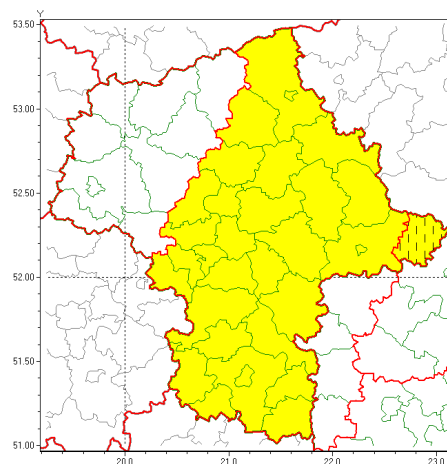


Zasięg ostrzeżeń w województwie

Burze z gradem
2021-08-16 11:58



Silny deszcz z burzami
2021-08-16 11:58



WOJEWÓDZTWO MAZOWIECKIE
OSTRZEŻENIA METEOROLOGICZNE ZBIORCZO NR 167
WYKAZ OBSZARÓW ZUCIANYCH OSTRZEŻENIAMI
o godz. 11:58 dnia 16.08.2021

Zjawisko/Stopień zagrożenia	Silny deszcz z burzami/1 ZMIANA
Obszar (w nawiasie numer ostrzeżenia dla powiatu)	powiaty: łosicki(88)
Ważność	od godz. 23:00 dnia 16.08.2021 do godz. 11:00 dnia 17.08.2021
Prawdopodobieństwo	80%
Przebieg	Prognozowane są opady deszczu o natężeniu umiarkowanym, okresami silnym. Wysokość opadu od 30 mm do 50 mm. Opadom towarzyszą będą burze z porywami wiatru do 90 km/h. Lokalnie grad.
SMS	IMGW-PIB OSTRZEŻEGA: DESZCZ i BURZE/1 mazowieckie (1 powiat) od 23:00/16.08 do 11:00/17.08.2021 50 mm; porywy 90km/h; grad. Dotyczy powiatów: łosicki.
RSO	Woj. mazowieckie (1 powiat), IMGW-PIB wydał ostrzeżenie pierwszego stopnia o intensywnych opadach deszczu z burzami
Uwagi	Brak.
Zjawisko/Stopień zagrożenia	Burze z gradem/1



Obszar (w nawiasie numer ostrzeżenia dla powiatu)	powiaty: białobrzeski(79), ciechanowski(81), garwoliński(81), gostyniński(77), grodziski(76), grójecki(79), kozienicki(81), legionowski(78), lipski(81), łosicki(87), makowski(85), miński(86), mławski(82), nowodworski(79), ostrołęcki(87), Ostrołęka(87), ostrowski(85), otwocki(82), piaseczyński(80), Płock(78), płocki(78), płoński(79), pruszkowski(76), przasnyski(84), przysuski(79), pułtuski(81), Radom(81), radomski(81), Siedlce(87), siedlecki(87), sierpecki(81), sochaczewski(76), sokołowski(87), szydlowiecki(79), Warszawa(78), warszawski zachodni(78), węgrowski(84), wołomiński(79), wyszkowski(79), zwoleński(81), uromiński(79), yardowski(77)
Ważność	od godz. 11:00 dnia 16.08.2021 do godz. 23:00 dnia 16.08.2021
Prawdopodobieństwo	80%
Przebieg	Prognozowane są burze, którym miejscami będą towarzyszyć ulewne opady deszczu od 20 mm do 30 mm oraz porywy wiatru do około 90 km/h. Miejscami grad.
SMS	IMGW-PIB OSTRZEGA: BURZE Z GRADEM/1 mazowieckie (wszystkie powiaty) od 11:00/16.08 do 23:00/16.08.2021 deszcz 30 mm, grad, porywy 90 km/h. Dotyczy powiatów: wszystkie powiaty.
RSO	Woj. mazowieckie (wszystkie powiaty), IMGW-PIB wydał ostrzeżenie pierwszego stopnia o burzach z gradem
Uwagi	W ciągu najbliższej nocy (tj. 16/17.08.21) duże prawdopodobieństwo wystąpienia kolejnych niebezpiecznych zjawisk związanych z silnymi opadami deszczu oraz burzami.
Zjawisko/Stopień zagrożenia	Silny deszcz z burzami/1
Obszar (w nawiasie numer ostrzeżenia dla powiatu)	powiaty: białobrzeski(80), garwoliński(82), grodziski(77), grójecki(80), kozienicki(82), legionowski(79), lipski(82), makowski(86), miński(87), nowodworski(80), ostrołęcki(88), Ostrołęka(88), ostrowski(86), otwocki(83), piaseczyński(81), pruszkowski(77), przysuski(80), pułtuski(82), Radom(82), radomski(82), Siedlce(88), siedlecki(88), sokołowski(88), szydlowiecki(80), Warszawa(79), warszawski zachodni(79), węgrowski(85), wołomiński(80), wyszkowski(80), zwoleński(82), yardowski(78)
Ważność	od godz. 23:00 dnia 16.08.2021 do godz. 09:00 dnia 17.08.2021
Prawdopodobieństwo	80%
Przebieg	Prognozowane są opady deszczu o natężeniu umiarkowanym, okresami silnym. Wysoko opadu od 30 mm do 50 mm. Opadom towarzyszyć będą burze z porywami wiatru do 90 km/h. Lokalnie grad.
SMS	IMGW-PIB OSTRZEGA: DESZCZ i BURZE/1 mazowieckie (31 powiatów) od 23:00/16.08 do 09:00/17.08.2021 50 mm; porywy 90km/h; grad. Dotyczy powiatów: białobrzeski, garwoliński, grodziski, grójecki, kozienicki, legionowski, lipski, makowski, miński, nowodworski, ostrołęcki, Ostrołęka, ostrowski, otwocki, piaseczyński, pruszkowski, przysuski, pułtuski, Radom, radomski, Siedlce, siedlecki, sokołowski, szydlowiecki, Warszawa, warszawski zachodni, węgrowski, wołomiński, wyszkowski, zwoleński i yardowski.
RSO	Woj. mazowieckie (31 powiatów), IMGW-PIB wydał ostrzeżenie pierwszego stopnia o intensywnych opadach deszczu z burzami



Instytut Meteorologii i Gospodarki Wodnej - Państwowy Instytut Badawczy
Centralne Biuro Prognoz Meteorologicznych - Wydział w Warszawie

01-673 Warszawa ul. Podleńska 61
tel: 22 5694151, kom. 781774153, fax: 022-5694151
email: meteo.warszawa@imgw.pl
www: www.imgw.pl

Uwagi	Brak.
Dyurny synoptyk IMGW-PIB	Katarzyna cisłowska
<p>Opracowanie niniejsze i jego format, jako przedmiot prawa autorskiego podlega ochronie prawnej, zgodnie z przepisami ustawy z dnia 4 lutego 1994r o prawie autorskim i prawach pokrewnych (dz. U. z 2006 r. Nr 90, poz. 631 z późn. zm.).</p> <p>Wszelkie dalsze udostępnianie, rozpowszechnianie (przedruk, kopiowanie, wiadomości sms) jest dozwolone wyłącznie w formie dosłownej z bezwzględnym wskazaniem źródła informacji tj. IMGW-PIB.</p>	