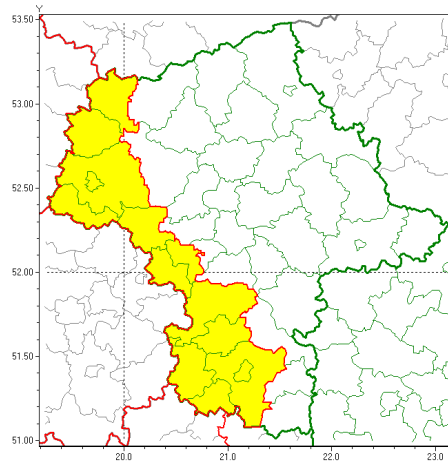


Zasięg ostrzeżeń w województwie

Silny deszcz z burzami
2019-09-09 07:58



WOJEWÓDZTWO MAZOWIECKIE
OSTRZEŻENIA METEOROLOGICZNE ZBIORCZO NR 135
WYKAZ OBYWATELI ZUCIANYCH OSTRZEŻENIAMI
o godz. 07:58 dnia 09.09.2019

| | |
|--|--|
| Zjawisko/Stopień zagrożenia | Silny deszcz z burzami/1 |
| Obszar (w nawiasie numer ostrzeżenia dla powiatu) | powiaty: białobrzegi(65), gostyniński(63), grodzki(67), grójecki(66), Płock(64), płocki(64), przysuski(66), Radom(66), radomski(66), sierpecki(63), sochaczewski(64), szydłowiecki(66), uromiński(62), yardowski(66) |
| Ważność | od godz. 13:00 dnia 09.09.2019 do godz. 23:00 dnia 09.09.2019 |
| Prawdopodobieństwo | 85% |
| Przebieg | Prognozuje się wystąpienie opadów deszczu okresami o natężeniu umiarkowanym i silnym. Prognozowana wysokość opadów za okres ważności Ostrzeżenia - miejscami od 25 mm do 40 mm. W trakcie opadów deszczu będzie występować powąburzenie z porywami wiatru do 70 km/h. |
| SMS | IMGW-PIB OSTRZEŻENIE: DESZCZ i BURZE/1 mazowieckie (14 powiatów) od 13:00/09.09 do 23:00/09.09.2019 25-40 mm; porywy 70km/h. Dotyczy powiatów: białobrzegi, gostyniński, grodzki, grójecki, Płock, płocki, przysuski, Radom, radomski, sierpecki, sochaczewski, szydłowiecki, uromiński i yardowski. |
| RSO | Woj. mazowieckie (14 powiatów), IMGW-PIB wydał ostrzeżenie pierwszego stopnia o intensywnych opadach deszczu z burzami |
| Uwagi | Brak. |
| Dyżurny synoptyk IMGW-PIB | Anna Woźniak |



Instytut Meteorologii i Gospodarki Wodnej - Państwowy Instytut Badawczy

Centralne Biuro Prognoz Meteorologicznych w Warszawie

01-673 Warszawa ul. Podleśna 61

tel: 22 5694151, kom. 781774153, fax: 022-5694151

email: meteo.warszawa@imgw.pl

www: [www: www.imgw.pl](http://www.imgw.pl)

Opracowanie niniejsze i jego format, jako przedmiot prawa autorskiego podlega ochronie prawnej, zgodnie z przepisami ustawy z dnia 4 lutego 1994r o prawie autorskim i prawach pokrewnych (dz. U. z 2006 r. Nr 90, poz. 631 z późn. zm.).

Wszelkie dalsze udostępnianie, rozpowszechnianie (przedruk, kopiowanie, wiadomości sms) jest dozwolone wyłącznie w formie dosłownej z bezwzględnym wskazaniem źródła informacji tj. IMGW-PIB.