

GEZ

KARTA ADRESOWA ZABYTKU

3. Miejscowość

SREBRNA

1. Nazwa

**PARK LEŚNY
W ZESPOLE DWORSKO-FOLWARCZNYM**

2. Czas powstania

Początek XX w.

7. Fotografia z opisem wskazującym orientację w stosunku do sąsiednich terenów lub stron świata albo mapa z zaznaczonym stanowiskiem archeologicznym



Widok od południowego-wschodu



Mapa obrazująca zasięg obiektu

0 50 100m

4. Adres

nr działki ew. 61,
obręb PGR Srebrna
09-411 Biała

5. Przynależność administracyjna

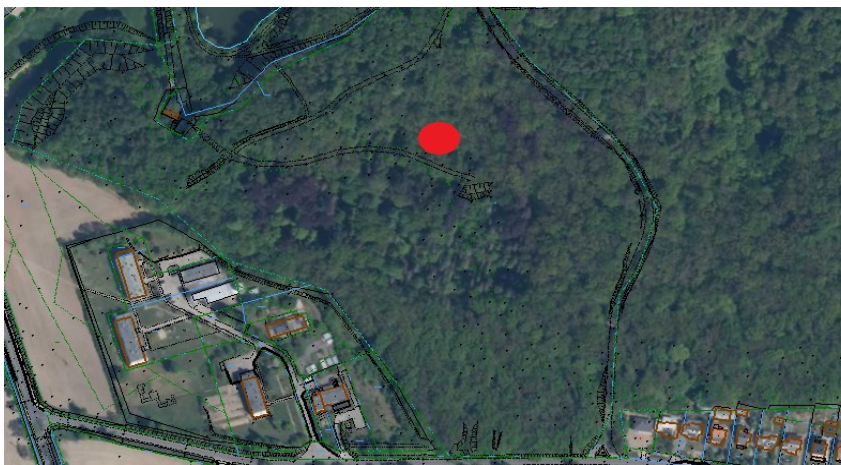
województwo mazowieckie

powiat płocki

gmina Stara Biała

6. Formy ochrony

Rejestr zabytków nr 653
z dnia 07.08.1997 r.



Mapa obrazująca lokalizację obiektu

8. Historia, opis i wartości

Park leśny z początku XX w. został włączony do zespołu dworsko-folwarcznego. Ciągnie się w kierunku wsch. i pld. Zachowany nieliczny starodrzew, pomieszany z samosiejami.

9. Stan zachowania i postulaty dotyczące konserwacji

Stan zachowania: zachowany, zaniedbany starodrzew; zachowane powiązania z otaczającym krajobrazem; niezachowany układ kompozycyjny i komunikacyjny.

Postulaty: prace pielęgnacyjne zieleni; zabezpieczenie przed uszkodzeniem i zniszczeniem; utrzymanie i konserwacja układu komunikacyjnego i kompozycyjnego; ochrona strefy ekologicznej i zewnętrznych powiązań widokowych. Prace konserwatorskie mające na celu utrzymanie w stanie nie pogorszonym; zachowanie formy zabytku.

10. Wykonanie karty (autor, data i podpis)

Jakub Danielski, 06.06.2023 r.



11. Zatwierdzenie karty (podpis wojewódzkiego konserwatora zabytków)*

* dotyczy zabytków niewpisanych do rejestru zabytków i niewpisanych do wojewódzkiej ewidencji zabytków